



Lettre d'actualité #35# juillet- août 2024

Clapotis, remous, vrombissements, fracas...

Vous l'entendez ? Elle se rapproche... La vague... Celle qui nous fait frémir ...

Le mois de juin pluvieux nous aura toutes et tous marqué par ce que l'histoire a choisi comme infime période pour improviser un itinéraire bis et nous confronte, au plus creux de la vague, à ce que nous voulons sincèrement et ce que nous refusons strictement.

Cap vers l'avant, faire front contre tout ce qui divise, refuser ce qui nous plongerait dans le chaos grâce à la force de l'être et du faire ensemble. C'est le sens que nous donnons à nos missions et ce que tente de refléter cette nouvelle lettre d'actualité.

Ce mois de juin pluvieux nous a invité à l'introspection. Nous avons relu nos statuts associatifs. La raison d'être de Langue et Communication, sage de 40 années, exprime la vision et les valeurs que nous souhaitons continuer à défendre.

« L'association Langue et Communication a pour objet de promouvoir, par des actions de formation continue, l'acquisition, la maîtrise et la diffusion de la langue écrite et orale et de la culture françaises. Ces actions visent à répondre aux besoins de la population étrangère dans toute sa diversité et de tout public en difficulté avec la pratique écrite et/ou orale de la langue française, hommes et femmes, individuels et familles, résidant provisoirement ou définitivement en France et plus particulièrement en Bretagne et ce, dans le but de mieux comprendre les clés de l'environnement social et ainsi de favoriser leur épanouissement et leur prise de responsabilités dans la société française comme dans leur vie professionnelle.

Ces actions ont pour but :

- D'apporter une meilleure compréhension des cultures par tous afin de favoriser un enrichissement mutuel ;
- De favoriser une véritable inclusion de ces publics et de prévenir les phénomènes d'exclusion afin de renforcer l'égalité des chances ;
- De participer à la formation tout au long de la vie ;
- De promouvoir la francophonie dans ses valeurs citoyennes.

[...] »

Et si à travers ce vent de xénophobie la question de la langue et de l'apprentissage linguistique fait débat aujourd'hui plus que jamais, le positionnement de Langue et Communication reste et demeure celui d'offrir à tout un chacun la chance et le droit de s'intégrer dans la ville que nous partageons.

Le chiffre de la lettre



Soyez rassuré-es, les pompiers n'ont pas eu à intervenir devant un tel succès !

18, c'est le nombre de structures partenaires de la PEOL qui s'est réuni autour de la mutualisation de ressources alpha pour cette première année d'expérimentation. 4 sessions de regroupement ont accueilli au total 53 participant-es. Elles ont donné lieu à la rédaction d'une dizaine de fiches pédagogiques et avant tout à de précieux échanges de pratiques entre pairs. Professionnel·les et bénévoles ont travaillé collectivement sur ces productions. La PEOL est très fière de soutenir et accompagner ces échanges. Pour plus de renseignements, adressez-vous à La ResSource : laressource@langueetcom.fr

A lire : le bilan de l'action

L'agenda de la PEOL

Petite coupure LISPAL

Avis à tous·tes les référent·e·s LISPAL, ce **mercredi 3 juillet 2024 après-midi**, il y aura une coupure LISPAL et vous ne pourrez pas l'utiliser. En effet, le prestataire informatique qui a la charge du LISPAL met à jour techniquement le logiciel.

Ne vous réjouissez pas trop vite, LISPAL sera de nouveau opérationnel dès le jeudi 4 juillet et vous pourrez y entrer votre offre de rentrée.

Pour celles et ceux qui ne le savent pas, le LISPAL est le logiciel que nous partageons avec les partenaires sur lequel est centralisé toute l'offre d'apprentissage linguistique ainsi que les dossiers des personnes qui sont en cours d'apprentissage du français.

Assemblée Générale : 4 juillet 2024

C'est quoi la différence entre La PEOL et Langue et Communication ?

En guise de réponse, nous sommes tentées de vous convier à l'Assemblée Générale de Langue et Communication **ce jeudi 4 juillet à 18h au 35 rue Saint Melaine**. Retrouvez l'invitation [ICI](#).

Ainsi, vous assisterez aux bilans de l'année 2023, qui présenteront l'activité de l'association, laquelle œuvre pour l'apprentissage du français à destination des adultes allophones de plusieurs façons et à travers 5 pôles :

- Le pôle FLE (Français Langue Etrangère) – Langue et communication propose des sessions de cours intensifs, extensifs en groupe ou en individuels dans ses locaux

ou en entreprise.

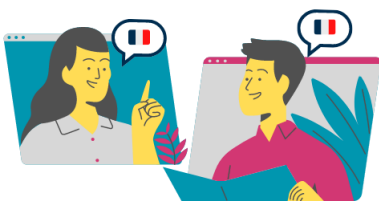
- Le pôle Action de proximité – ce sont des ateliers de français à destination de personnes migrantes, en co-construction avec les partenaires de l'insertion professionnelle, de la culture et du champs social.
- Le pôle TCF (Test de Connaissance du Français) – Elaboré par France Education International, le TCF est un test de niveau linguistique certifiant. Langue et Communication organise des sessions d'examen régulièrement. Des formatrices de Langue et Communication sont habilitées à évaluer le niveau linguistique à l'oral.
- Le pôle Formation – Langue et Communication accompagne les formateur·rices bénévoles et ou professionnel·les à leur montée en compétences sur les champs de la formation du français à destination des adultes allophones.
- La PEOL – Plateforme d'Evaluation et d'Orientation Linguistiques – le dispositif métropolitain né d'un collectif d'associations rennaises soutenu financièrement par Rennes Métropole et l'Etat est porté par l'association Langue et Communication. Il a pour mission de garantir la cohérence de parcours d'apprentissage du français à tout résident de la Métropole rennaise qui le souhaite. Cela s'articule autour de tests de niveau à l'oral et à l'écrit, suivi d'une orientation vers un cours adapté. L'accompagnement des structures sur les outils et les pratiques contribuent à favoriser les parcours d'apprentissage linguistique.

Cette année, l'Assemblée générale revêt un caractère particulier parce que tous les membres du conseil d'administration quittent leur mission.

L'enjeu est fort de voir se renouveler la totalité de ce conseil, afin que perdurent nos actions communes.

Curieux·ses, soutiens, adhérent·es, aspirant·es au Conseil d'Administration, soyez les bienvenu·es à nos côtés, ce jeudi 4 juillet à 18h dans les locaux de Langue et Communication.

Rentrée partagée & formation au kit d'évaluation : septembre



Du 3 au 16 septembre se dérouleront les rentrées partagées **au Blosne et à Maurepas**. Ainsi, les habitants du Blosne, de Bréquigny, de Maurepas et plus largement les personnes sans domiciliation fixe pour le quartier de Maurepas pourront venir s'inscrire physiquement le vendredi 6 septembre _ le matin à Polyblosne et l'après-midi au hall du Pôle Associatif de la Marbaudais (PAM)_ pour passer un test de français en vue d'une orientation vers un ou plusieurs ateliers de français langue étrangère. Pour les partenaires intéressé·e·s pour participer à l'organisation et à l'évaluation linguistique du public en septembre, la PEOL et Langue et Communication anime **une formation « Kit d'évaluation » le mardi 3 septembre**. Pour plus d'informations, c'est par [ICI](#)

Energies mutualisées pour la rentrée

Quel est le point commun entre toutes les structures et personnes suivantes : **AGIRabcd**, **AKB**, **les Centres sociaux Carrefour 18, Champs Manceaux et Ty Blosne**, **Langophonies, Langue et Communication**, **la Maison des Squares**, **la MJC Bréquigny**, **le Secours Populaire Français**, **la section UPE2A du Collège Clotilde Vautier**, **la politique de la ville à travers deux chargées de mission et la PEOL** ?

Il y a un gros indice dans le titre. Mais bien sûr ! Leur point commun est de s'engager sur la mise en œuvre d'une rentrée partagée pour les ateliers de français langue étrangère.

Cela consiste à donner rendez-vous aux futur·e·s nouveaux·elles inscrit·e·s dans un lieu central au sein d'un quartier de Rennes pour réaliser un test de français et de mutualiser l'offre des partenaires pour permettre d'offrir un atelier qui se rapproche le plus possible des besoins et disponibilités de la personne.

Toutes les informations pratiques sur notre [site](#)

L'avez-vous vu? L'avez-vous su?

Un nouveau au sein du réseau des partenaires



Je vous parle d'un centre social dynamique au sein duquel œuvre une équipe engagée depuis 2016 pour les plus anciens : des bénévoles animateurs d'ateliers de français, un directeur et une stagiaire, tous très concerné·e·s par la question de l'apprentissage linguistique. La municipalité, quant à elle, vient de s'engager affirmant l'importance que revêtent les actions mises en place. Je veux bien sûr parler du **centre social des Marais de Vern-sur-Seiche** qui a officialisé ce partenariat **le 27 mai dernier**.

Ce sont plus précisément 32 personnes qui profitent des ateliers linguistiques encadrés par 10 bénévoles à raison de deux rencontres hebdomadaires d'1h30.

La PEOL met ainsi à disposition des intervenant·e·s du matériel pédagogique avec l'accès gratuit au centre de documentation La ResSource, propose des ateliers d'1h30 pour soutenir la mission d'animation d'atelier de français langue étrangère et se déplace sur

site pour des temps spécifiques dédiés à l'accueil et l'orientation de nouvelles personnes en demande d'apprentissage linguistique.

Visionnez le projet 2024 des ateliers

Temps convivial : 18 juin



Le 18 juin dernier, le soleil s'est soudainement mis à rayonner dans la cour de Langue et Communication.

Alors que nous nous étions résigné-es à clôturer cette année en trinquant à l'abri du vent et de la pluie, les rayons du soleil ont transpercé le feuillage pourtant bien touffu du tilleul, ont frappé aux carreaux de La ResSource et nous ont invité à nous glisser dehors le temps d'être ensemble en cette fin de journée.

Cela a été l'occasion de (re)découvrir le site internet de la PEOL : des outils pour apprendre seul le français, des outils pour préparer ses séances et animer un atelier de français, des repères de référentiels, des supports pour appréhender les personnes allophones et de la matière pour orienter les personnes vers des tiers compétents qui ne relèvent pas de l'apprentissage linguistique. A la PEOL, on veille, on sélectionne et on partage. Ce mardi 18 juin, on a communiqué ! Nous avons eu l'occasion d'évoquer également la situation fragile de Langue et Communication, en termes de gouvernance (cf. article sur l'AG). Vos témoignages de soutien nous ont fait du bien. Cet après-midi a été l'occasion de réaffirmer combien nos actions conjointes ont du sens et à quel point il est nécessaire d'en prendre soin.

Formation LISPAL : 7 juin



Le 7 juin, 7 partenaires ont passé la matinée à Langue et Communication dans le but de découvrir et prendre en main le logiciel LISPAL, outil commun aux partenaires répertoriant l'offre de français langue étrangère et facilitant le travail de diagnostic et d'orientation des évaluateurs·rices de la PEOL.

Accueil convivial autour d'une boisson chaude et surtout sous le soleil (enfin) dans la cour de Langue et Communication.

Ce travail partenarial est essentiel à la PEOL pour mener à bien ses missions d'orientation. Merci à tous·tes !

La ResSource





OUVERT EN ACCÈS LIBRE

La ResSource

AUX INTERVENANTS FLE, FLI, ALPHABÉTISATION
BÉNÉVOLES, ÉTUDIANTS, PROFESSIONNELS



**lundi et jeudi
de 14h30 à 17h30**

35 rue Saint-Melaine
à Rennes



Langue et
COMMUNICATION

06.27.54.58.31

laressource@langueetcom.fr

Dispositif métropolitain, la PEOL est soutenue par :



**RÉPUBLIQUE
FRANÇAISE**

*Liberté
Égalité
Fraternité*



La PEOL

plateforme.langueetcom@gmail.com

www.plateforme-eol.org



Cet e-mail a été envoyé à {{ contact.EMAIL }}

Dans le cadre du Règlement Général sur la Protection des Données (RGPD), nous mettons à jour notre politique de confidentialité: si vous ne souhaitez plus recevoir d'informations de notre part, désabonnez-vous ci-dessous. Sinon, vous n'avez rien à faire.

[Se désinscrire](#)



© 2023 Langue et Communication